

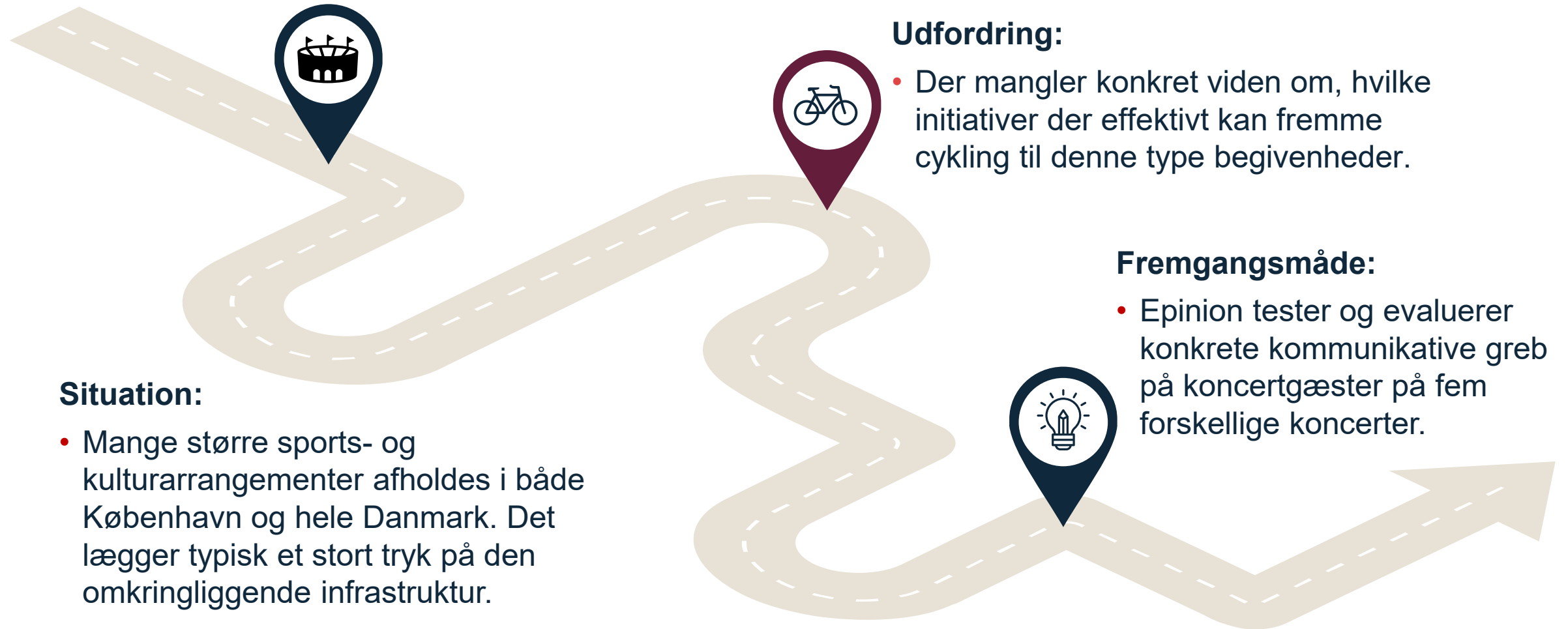
# Cykelfremme ved sports- og kultur arrangementer

Maj 2026



Epinion

# Formålet med projektet er at blive klogere på hvilken kommunikation, der effektivt kan få flere til at vælge cyklen til store sports- og kulturarrangementer



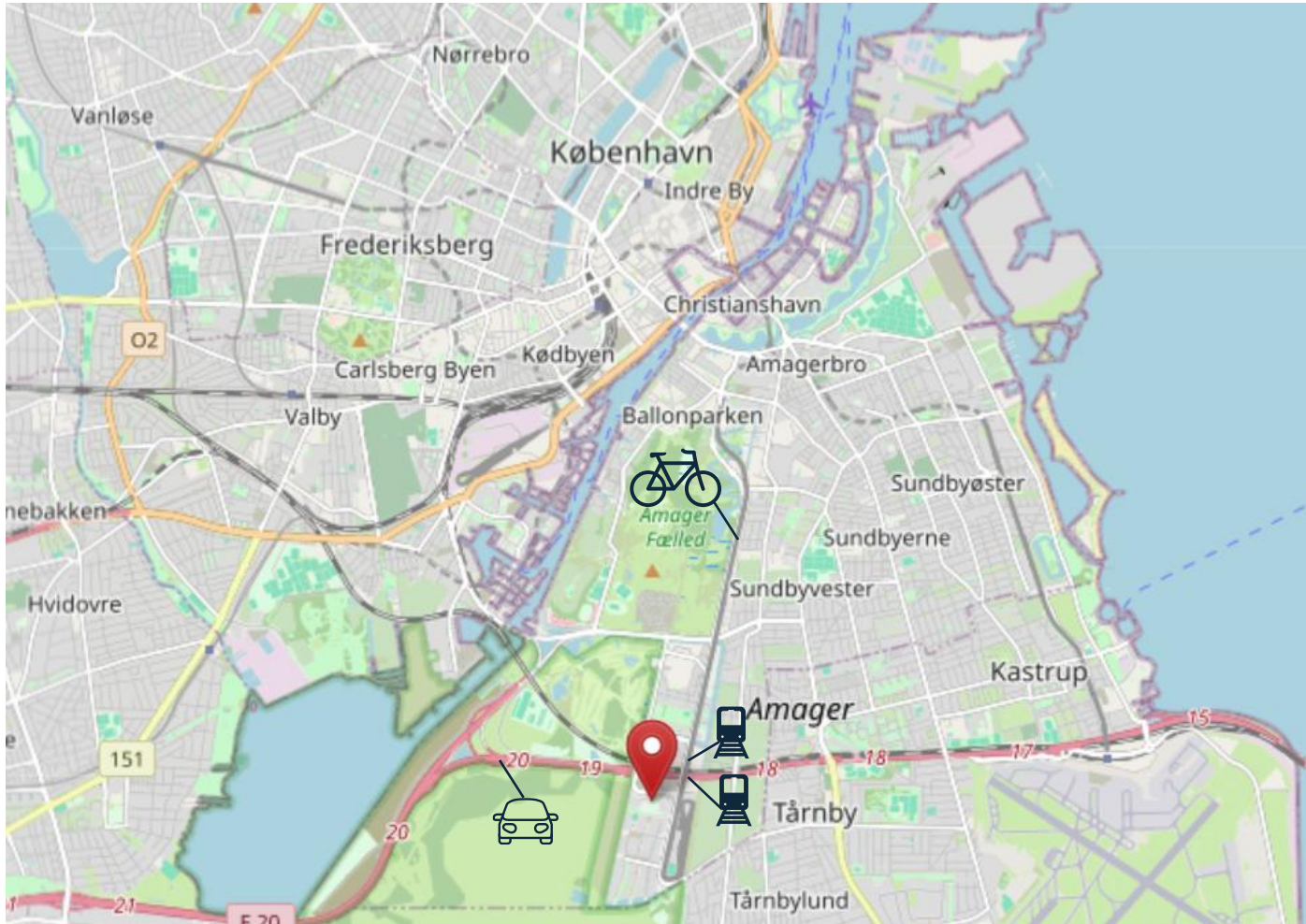
# Agenda

1. **Case:** Kan vi gennem kommunikative greb få flere koncertgæster til at vælge cyklen til Royal Arena?
2. **Evaluering af kommunikation**
  - Effekten af oplysende kommunikation
  - Effekten af motiverende kommunikation
3. **Hovedpointer**

**Case:** Kan vi gennem kommunikative greb få flere koncertgæster til at vælge cyklen til Royal Arena?

## Ekspérimentelt design

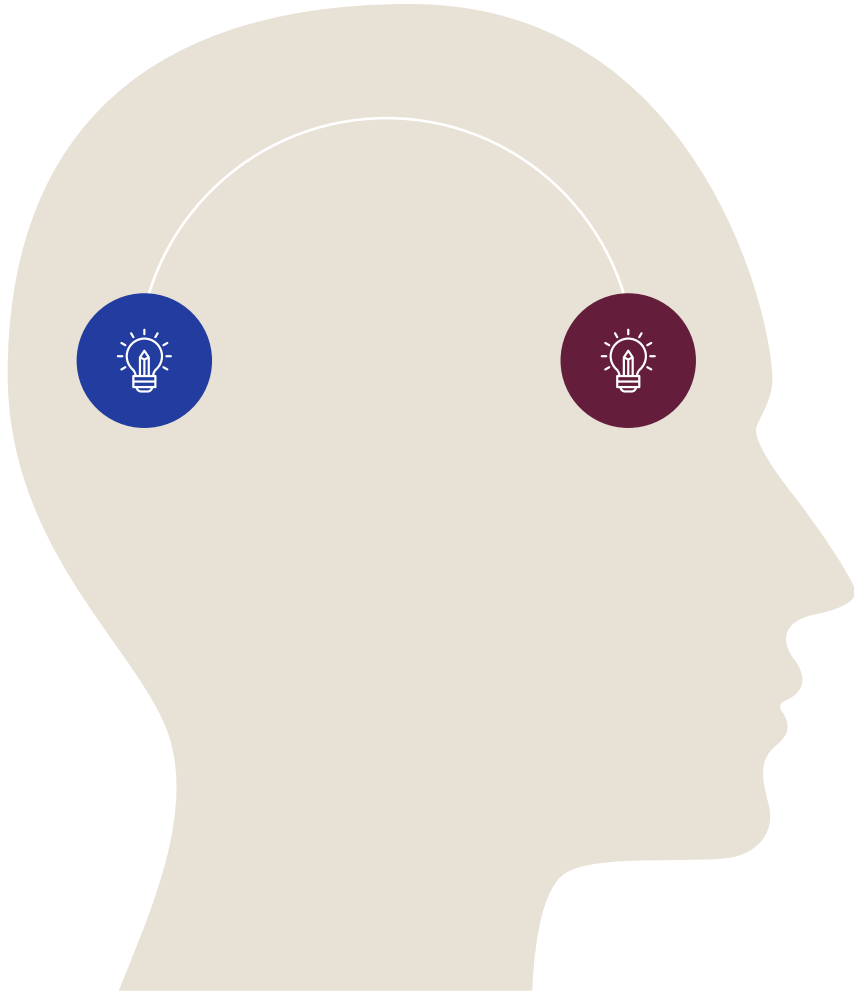
Royal Arena er placeret i yderkanten af Københavns Kommune på Amager – tilgængeligt på cykel, med offentlig transport og via motorvejen



## Royal Arena som case



# Cykelkommunikationen blev udviklet i to forskellige spor – et med fokus på motivationsfaktorer bag cykelvalget og et af mere oplysende karakter



## To typer af kommunikation

---



### Fokus på oplysning:

- *Der cykelsti hele vejen*
- *Store tilgængelige cykelparkeringer lige ved arenaen*
- *Mulighed for at opbevare cykelbatteri, hjelm, lygter i garderobeskabe*



### Fokus på motivation:

- *Man undgår lange ventetider og kø*
- *Socialt element – man kan følges ad*
- *Man kan spare penge*

# Cykelkommunikationen blev testet på koncertgæster til fem koncerter i efteråret



Kommunikationen blev sendt ud til to Benjamin Hav og tre Rasmus Seebach koncerter.



Ugedag og dato

Fredag d.  
31. okt.

Torsdag d.  
13. nov.

Fredag d.  
14. nov.

Fredag d.  
21. nov.

Lørdag d.  
22. nov.

# Koncertgæsterne blev ved hver koncert inddelt i tre grupper, der modtog hver sin informationsmail inden koncerten

## Info-mail inden koncert



**BENJAMIN HAV & FAMILIEN**  
KØBENHAVN  
**ROYAL ARENA**  
31.10.25  
13.11.25 **EKSTRA**

**SNART SKAL DU OPLEVE BENJAMIN HAV & FAMILIEN I ROYAL ARENA!**  
Her får du praktisk info. Del det gerne med dine ledsagere.  
Hold dig opdateret i Facebook-eventet: [KLIK HER](#)

**DATO & STED**  
DATO: 31.10.2025  
STED: Royal Arena, Hannemanns Allé 18-20, 2300 København S

**TIDSPLAN (ca. tider)**

- Kl. 18:00 - Dørene åbner
- Kl. 20:00 - Support, Josva
- Benjamin Hav går på scenen efter en kort pause
- Kl. 22:30 - Koncerten forventes afsluttet

Vær opmærksom på at tiderne kan ændres uden varsel.

## Tre versioner

1

Standard version uden cykel-kommunikation (Kontrol gruppe)

2

Oplysende kommunikation



**KOM UD OG HJEM HURTIGT OG NEMT - TAG CYKLEN**

Her er et par pro tips til din transport til og fra Royal arena!

- Der er cykelsti fra indre København og direkte til Arenaen, og turen tager under 25 min.
- Der er to meget store cykelparkeringer foran arenaen (ud til Hannemanns Allé). Der er også ladcykelparkeringspladser.
- I kan opbevare både cykelbatteri, hjelm, lygter mv. i et garderobeskab inde i arenaen - læs mere om, hvordan du bruger skabene via link [HER](#).
- Der er parkeringszoner for Donkey Bikes hele vejen rundt om Arenaen

Husk cykellygter og hjelm, så alle kommer trygt afsted på cykelstien.

3

Motiverende kommunikation



**TAG CYKLEN OG KOM HURTIGERE HJEM**

Det kan tage lang tid at komme ud af parkeringshusene eller ombord på metroen, når koncerten er slut. Tag cyklen og sus hurtigt hjem eller videre. Det tager kun 23 min. til Rådhuspladsen.

Fordele ved at tage cyklen:

- I kan parkere lige foran Arenaen
- I undgår lange ventetider, kø og at stå tæt, når I skal hjem
- I kan følges ad som gruppe
- I sparer penge, fordi transport og cykelparkering er gratis

Husk cykellygter og hjelm, så alle kommer trygt afsted på cykelstien.

## Udsendelse



# Evaluering af cykelkommunikationen



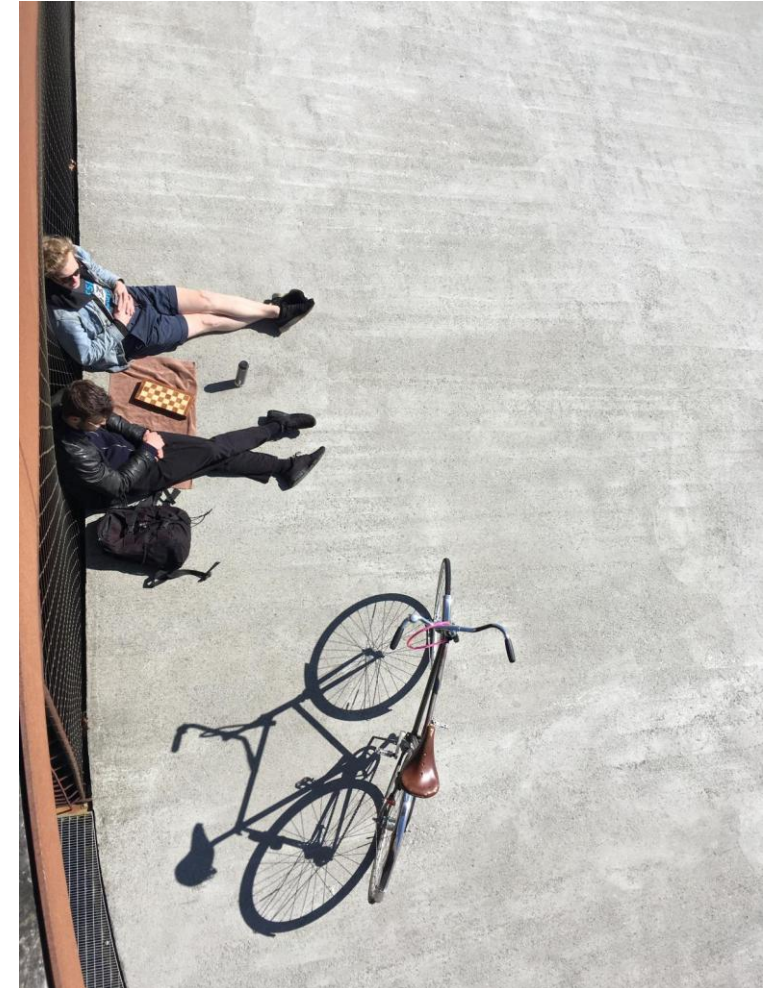
## Evaluering af cykelnudges

Efter koncerterne fik koncertgæsterne et opfølgende spørgeskema, der havde til formål at evaluere kommunikationens effekt.



## Data

2044 besvarede spørgeskemaet i alt.



# Evaluering af cykelkommunikation

1. Rykker det adfærd?
2. Hvilken information er mest relevant for koncertgæsterne?

# Oplysende kommunikation

1. Rykker det adfærd?
2. Hvilken information er mest relevant for koncertgæsterne?

# Koncertgæster i nærområdet til Royal Arena cyklede i højere grad til koncerten, hvis de modtog oplysende information om cykeltransport



## Koncertgæster bosat tæt på Royal Arena (I København S)

Modtog ikke  
cykelkommunikation

Modtog oplysende  
cykelkommunikation



19% cyklede

45% cyklede



19%  
overvejede at  
cykle

26%  
overvejede at  
cykle

Flere i nærområdet  
cykler til koncert – Når  
de modtager oplysende  
cykelkommunikation

# Effekten af cykelkommunikationen mindskes, når afstanden til Arenaen øges



## Koncertgæster bosat i Københavnsområdet

Modtog ikke  
cykelkommunikation

Modtog oplysende  
cykelkommunikation




10% cyklede

16% cyklede



15%  
overvejede at  
cykle

17%  
overvejede at  
cykle



Effekten af  
kommunikationen  
mindskes, når afstanden  
til Arenaen øges

# Oplysende kommunikation

1. Rykker det adfærd?
2. **Hvilken information er mest relevant for koncertgæsterne?**

# Praktiske elementer omkring cykeltransporten blev anset som mest relevant blandt københavnske koncertgæster



## KOM UD OG HJEM HURTIGT OG NEMT - TAG CYKLEN

Her er et par pro tips til din transport til og fra Royal arena!

- 3 Der er cykelsti fra indre København og direkte til Arenaen, og turen tager under 25 min.
- 1 Der er to meget store cykelparkeringer foran arenaen (ud til Hannemanns Allé). Der er også ladcykelparkeringspladser.
- 2 I kan opbevare både cykelbatteri, hjelm, lygter mv. i et garderobeskab inde i arenaen - læs mere om, hvordan du bruger skabene via link [HER](#).

- Der er parkeringszoner for Donkey Bikes hele vejen rundt om Arenaen

Husk cykellygter og hjelm, så alle kommer trygt afsted på cykelstien.


Denne information blev anset som mest irrelevant for de Københavnske koncertgæster

Flest Københavnske koncertgæster fandt denne information relevant

# Direkte cykelsti og gode cykelparkeringsmuligheder er i højere grad medvirkende til at tage cyklen, når informationen gives inden koncerten



## Hvilke faktorer var medvirkende til, at du overvejede eller valgte at cykle til/fra Royal Arena?

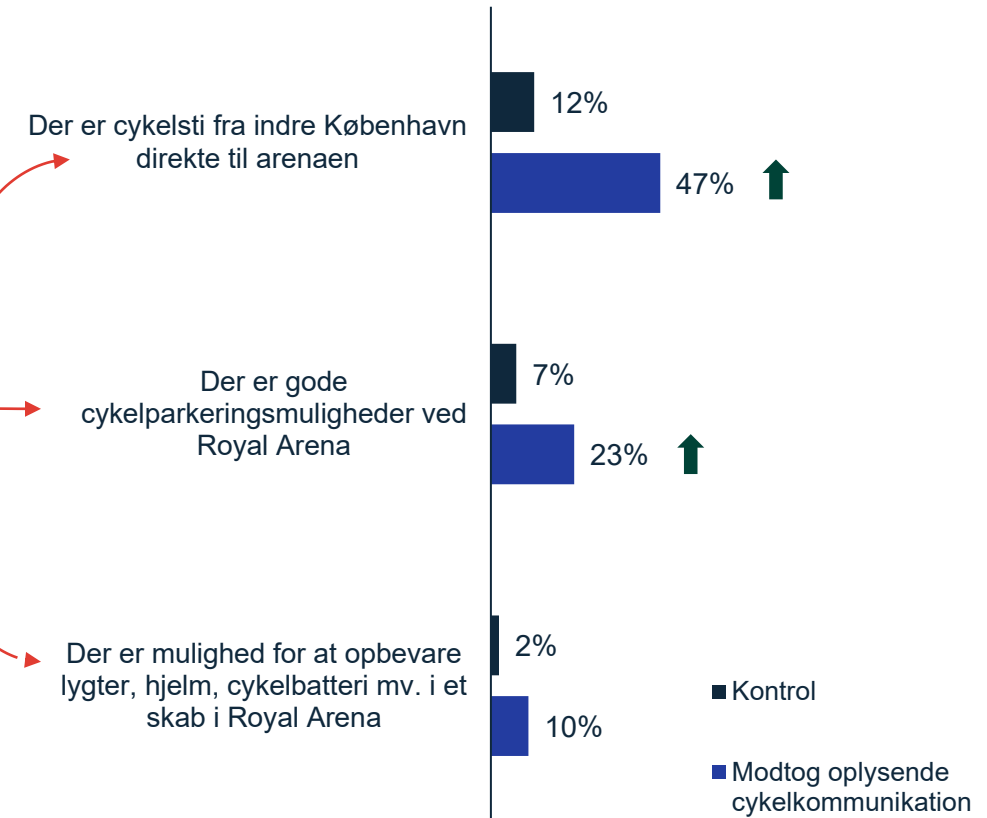


### KOM UD OG HJEM HURTIGT OG NEMT - TAG CYKLEN

Her er et par pro tips til din transport til og fra Royal arena!

- Der er cykelsti fra indre København og direkte til Arenaen, og turen tager under 25 min.
- Der er to meget store cykelparkeringer foran arenaen (ud til Hannemanns Allé). Der er også ladcykelparkeringspladser.
- I kan opbevare både cykelbatteri, hjelm, lygter mv. i et garderobeskab inde i arenaen - læs mere om, hvordan du bruger skabene via link [HER](#).
- Der er parkeringszoner for Donkey Bikes hele vejen rundt om Arenaen

Husk cykellygter og hjelm, så alle kommer trygt afsted på cykelstien.



# Motiverende kommunikation



1. Rykker det adfærd?
2. Hvilken information er mest relevant for koncertgæsterne?

# En smule flere i nærområdet cykler til koncert, når de modtager motiverende cykelkommunikation



Koncertgæster bosat tæt på Royal Arena (I København S)

Modtog ikke  
cykelkommunikation

Modtog motiverende  
cykelkommunikation



19% cyklede

25% cyklede



19%  
overvejede at  
cykle

31%  
overvejede at  
cykle

En smule flere i  
nærområdet cykler til  
koncert – Når de  
modtager motiverende  
cykelkommunikation

# Kommunikationen mister sin effekt, når afstanden til Arenaen øges



## Koncertgæster bosat i Københavnsområdet

Modtog ikke  
cykelkommunikation

Modtog motiverende  
cykelkommunikation




10% cyklede

9% cyklede



15%  
overvejede at  
cykle

15%  
overvejede at  
cykle



Kommunikationen  
mister sin effekt, når  
afstanden til Arenaen  
øges

# Motiverende kommunikation



1. Rykker det adfærd?
2. **Hvilken information er mest relevant for koncertgæsterne?**

# Praktik og tidsbesparende elementer var mest relevant for de Københavnske koncertgæster i den motiverende kommunikation



## TAG CYKLEN OG KOM HURTIGERE HJEM

Det kan tage lang tid at komme ud af parkeringshusene eller ombord på metroen, når koncerten er slut. Tag cyklen og sus hurtigt hjem eller videre. Det tager kun 23 min. til Rådhuspladsen. **3**

Fordele ved at tage cyklen:

- 1** I kan parkere lige foran Arenaen
- 2** I undgår lange ventetider, kø og at stå tæt, når I skal hjem
  - I kan følges ad som gruppe
  - I sparer penge, fordi transport og cykelparkering er gratis

Husk cykellygter og hjelm, så alle kommer trygt afsted på cykelstien.


Denne information blev anset som mest irrelevant for de Københavnske koncertgæster

Flest Københavnske koncertgæster fandt denne information relevant

# Blandt dem der overvejede eller valgte cyklen, er tidsbesparelse en primær driver



Hvilke faktorer var medvirkende til, at du overvejede eller valgte at cykle til/fra Royal Arena?



### TAG CYKLEN OG KOM HURTIGERE HJEM

Det kan tage lang tid at komme ud af parkeringshusene eller ombord på metroen, når koncerten er slut. Tag cyklen og sus hurtigt hjem eller videre. Det tager kun 23 min. til Rådhuspladsen.

Fordele ved at tage cyklen:

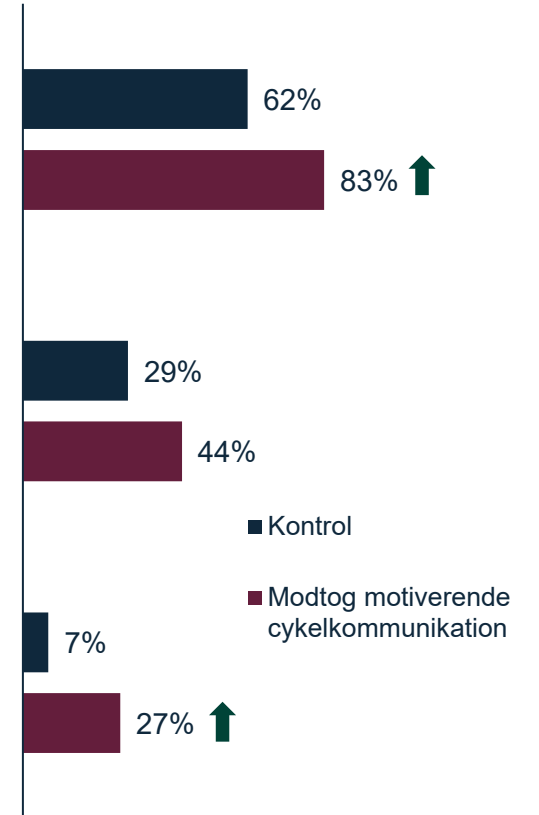
- I kan parkere lige foran Arenaen
- I undgår lange ventetider, kø og at stå tæt, når I skal hjem
- I kan følges ad som gruppe
- I sparer penge, fordi transport og cykelparkering er gratis

Husk cykellygter og hjelm, så alle kommer trygt afsted på cykelstien.

Man undgår lange ventetider og kø ved transporten

Man sparer penge

Der er gode cykelparkeringsmuligheder ved Royal Arena



# Hovedpointer

# Hvad har vi lært?



**Oplysende cykelkommunikation rykker adfærd i nærområdet.** Praktiske informationer som cykelparkering og direkte cykelsti er vigtigst, når kommunikationen skal have effekt



**Tidsbesparelse og praktik er de primære faktorer, når cyklen vælges.** Mange vælger cyklen for at undgå ventetid og kø ved øvrig transport



**Oplysende kommunikation viser effekt under svære betingelser.** Når en effekt kan ses i kolde efterårsmåneder og for en venue der ikke er placeret centralt, er det sandsynligt, at adfærd kan rykkes yderligere under bedre cykelbetingelser

**Epinion Copenhagen**

Ryesgade 3F

2200 Copenhagen N

Denmark

T: +45 87 30 95 00

E: [copenhagen@epinionglobal.com](mailto:copenhagen@epinionglobal.com)

[www.epinionglobal.com](http://www.epinionglobal.com)