

Brug af AI i analyser

AnalytiCS

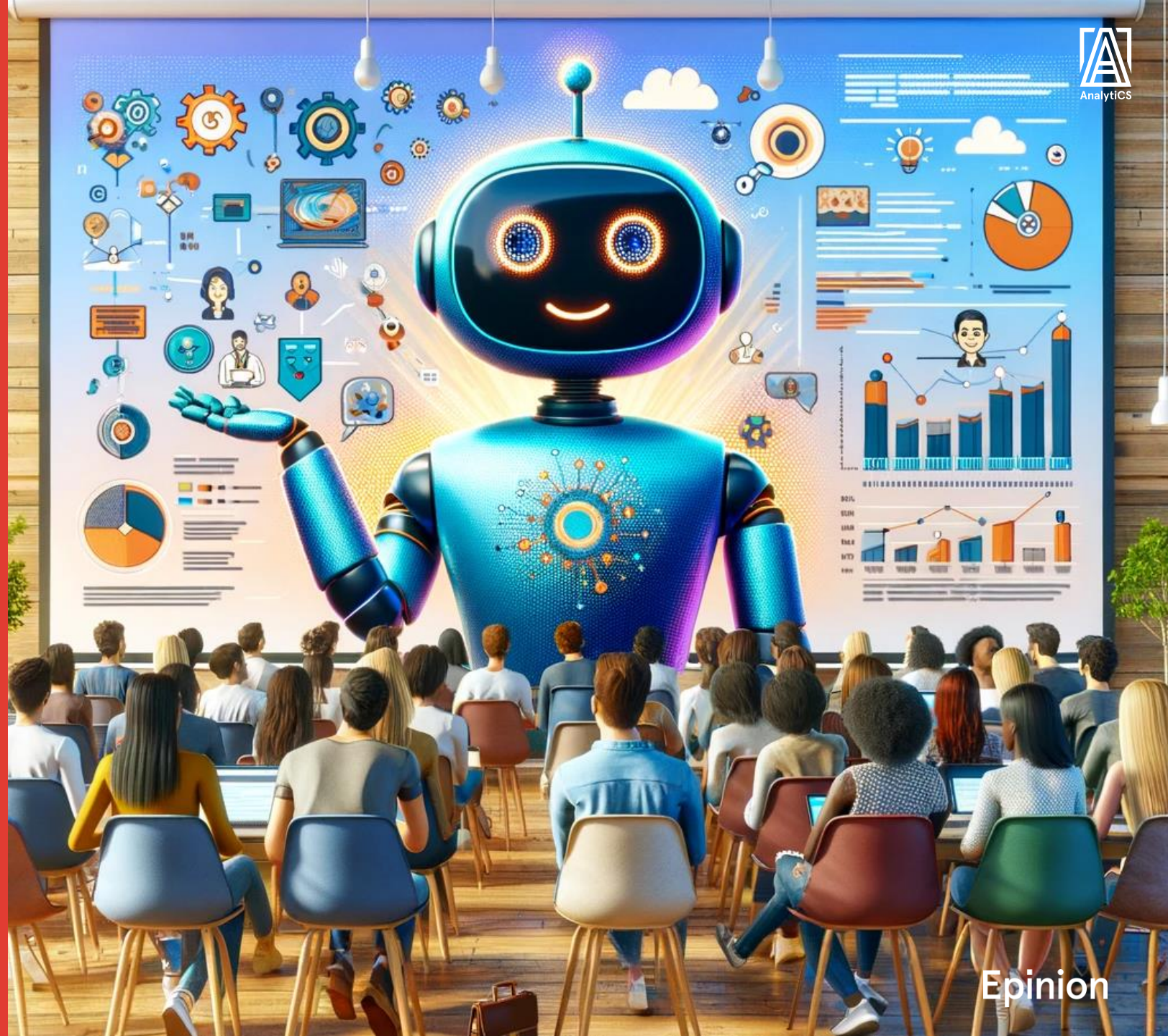
18. januar 2024

Allan Toft Hedegaard Knudsen

Director, Hub Lead for Data Science & Analyse

Maria Schwarz

Director, Hub Lead for Design, Innovation & Impact



Epinion

Agenda

1. **Velkommen og introduktion:** Overblik over program og introduktion til AI
2. **Oplæg om AI i analyser:** Fokus på Prompting
3. **Workshop:** Afprøvning af konkret problemstilling med ChatGPT
4. **Gruppesamtaler og opsamling:** Diskussion af fordele og ulemper ved AI i analysearbejdet

1. Velkommen og introduktion

Overblik over program og
introduktion til AI

AnalytIO er et netværk *for* og *drevet af* NGO, interesseorganisationer og andre civilsamfundsorganisationer



AnalytIO er et netværk *for og drevet af* NGO, interesseorganisationer og andre civilsamfundsorganisationer



© Copyright Epinion



Epinion

Husk at I altid gerne må byde ind med idéer til kommende netværksmøder – netværket er afhængig af jeres input



Coronas betydning for frivilligheden i Danmark (digitale analyser)



Børn og unge i analyser – hvordan gør man det bedst?



Sådan omsætter du data til succesfuld interessevaretagelse



Hvordan måler vi værdien af civilsamfundets indsatser?



Skab impact gennem dine leverancer



Hvordan sikres inklusion og repræsentation i analyser?



Måling af sociale investeringer og indsatser i civilsamfundet



Systemisk forandring og brug af data i systemforændrende processer



Workshop: Kom godt i gang med AI i analyser

Velkommen – Hvad er AI?



[Link til ChatGPT - AI - Billede](#)

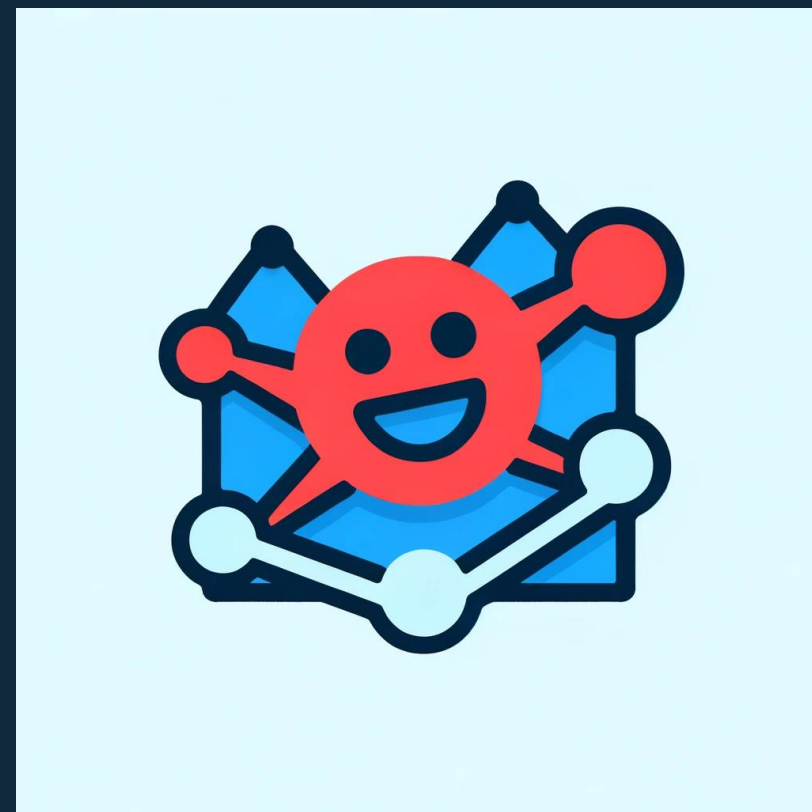
Alle illustrationer egne gennem DALL-E 3 til ChatGPT4

Det samme netværk – men nyt navn – og logo



AnalytiCS

Det samme netværk – men nyt navn – og logo



Det samme netværk – men nyt navn – og logo



AnalytiCS

Inden vi kommer i gang 1

Inden vi kommer for godt i gang... måske ikke bare "overveje"

indeholder en bæver i et moderne AI- og teknologi-tema, hvilket skulle passe godt til emnet for din workshop. Håber du finder det nyttigt!



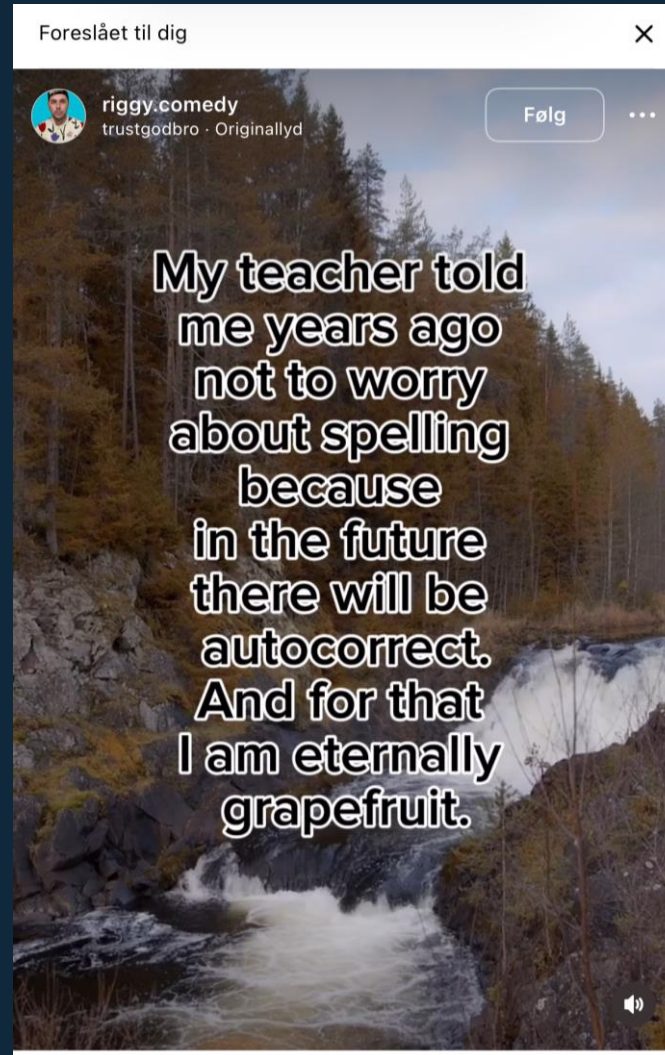
Message ChatGPT...



ChatGPT can make mistakes. Consider checking important information.

Inden vi kommer i gang 1

Autocorrect er rart – men kun hvis man kan stave



Inden vi kommer i gang 2

Tænk på det som et vindue...



Hvad tænker ”man” når man siger ”essensen” af kunstig intelligens...

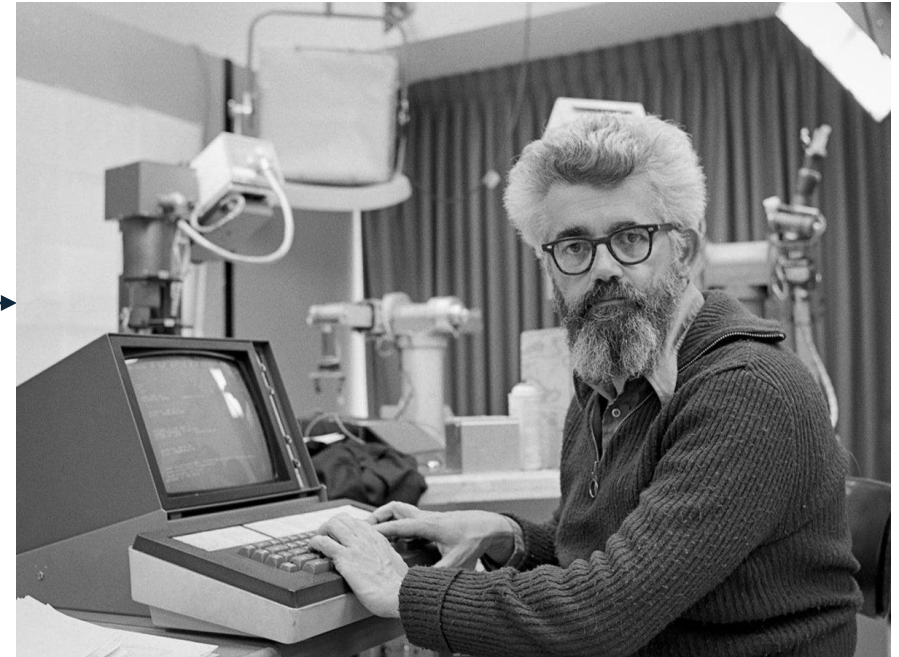
AI
/ Kunstig
intelligens



Det hele startede i 1950erne med en ældre, hvid mand

AI
/ Kunstig
intelligens

John McCarty
1955



Men det store spørgsmål er: Hvad er AI egentlig for noget?

Mental kapacitet?

Forstå?

Tænke?

AI
/ Kunstig
intelligens

“Videnskaben og ingeniørkunsten bag af skabe intelligente maskiner”
(Manning, 2020)

”Skabe maskiner, som efterligner menneskelig adfærd og intelligens”
(Strümke, 2023)

...og hvad er det så ikke?

Hvad er det ikke?

”Dataanalyse”

”Automatisering”

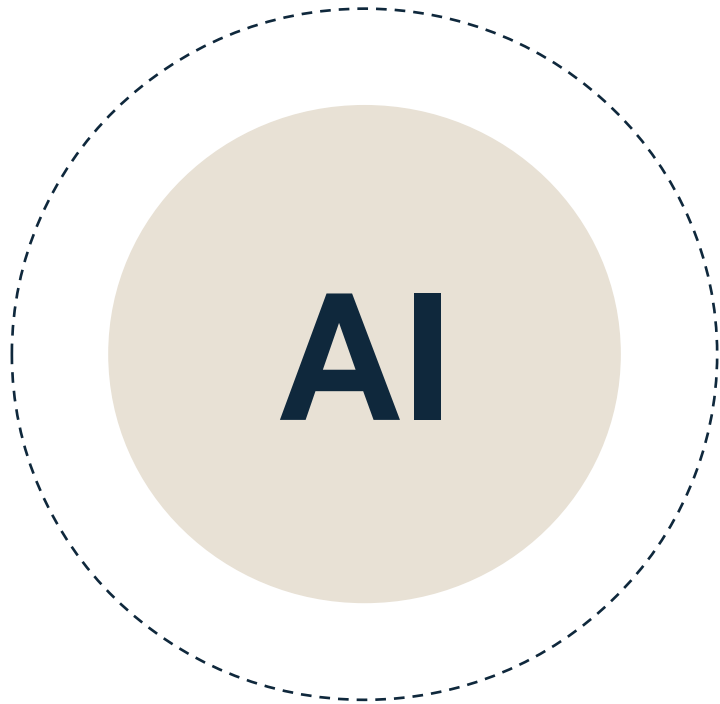
”Algoritmer”

AI
/ Kunstig
intelligens

*“Videnskaben og
ingeniørkunsten bag af
skabe intelligente maskiner”
(Manning, 2020)*

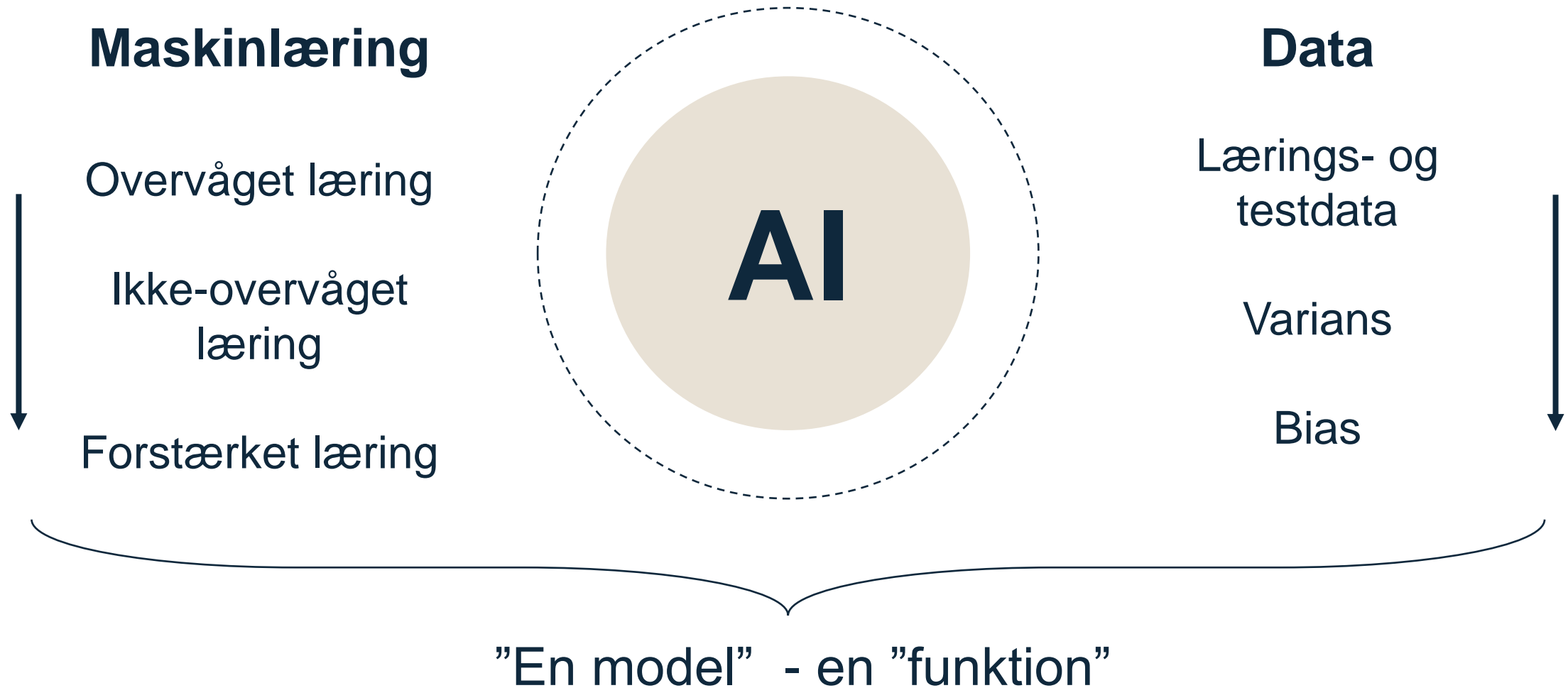
*”Skabe maskiner, som
efterligner menneskelig
adfærd og intelligens”
(Strümke, 2023)*

Så lad os holde os til at vi noglunde kan fange det med ”at efterligne mennesker”



*”Skabe maskiner, som
efterligner menneskelig
adfærd og intelligens”
(Strümke, 2023)*

En ultrakort oversigt over vigtige begreber: "ingredienserne i AI"



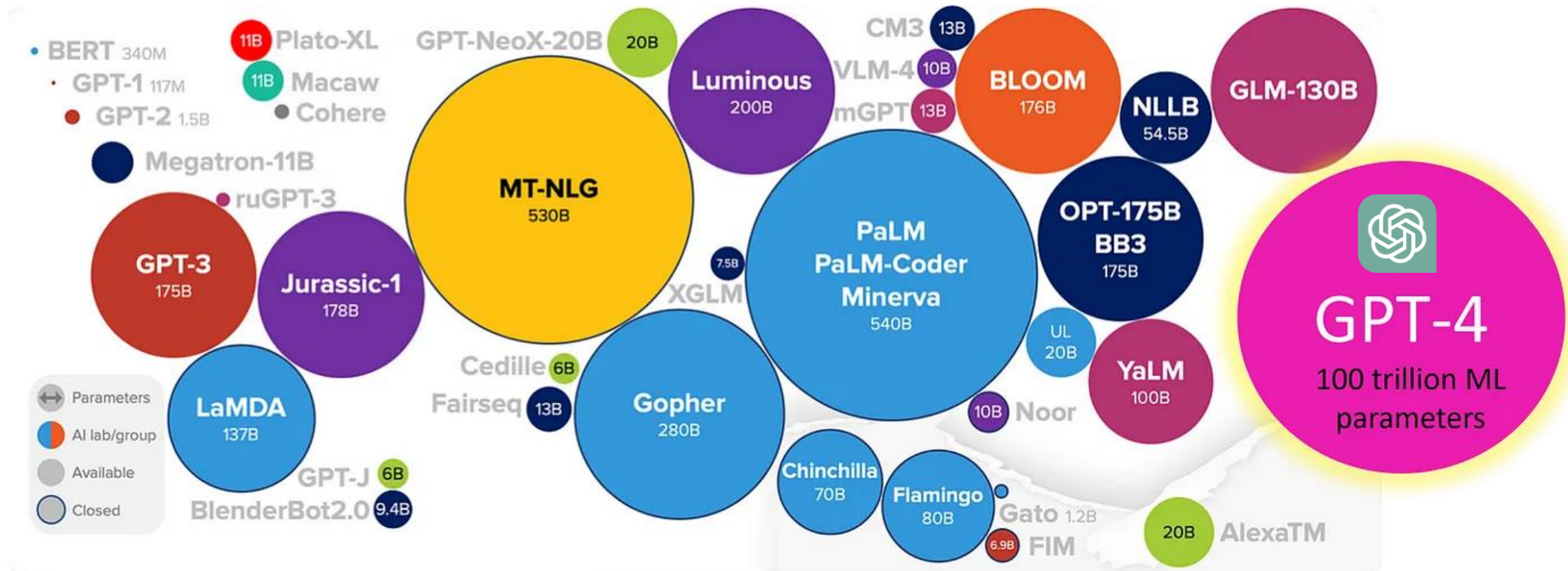
En ultrakort oversigt over vigtige begreber: ”ingredienserne i AI”



”En model” - en ”funktion”

ChatGPT: ”**En sprogmodel**”

Èn blandt mange.... Men nok den bedste lige nu



En ultrakort oversigt over vigtige begreber: "ingredienserne i AI"



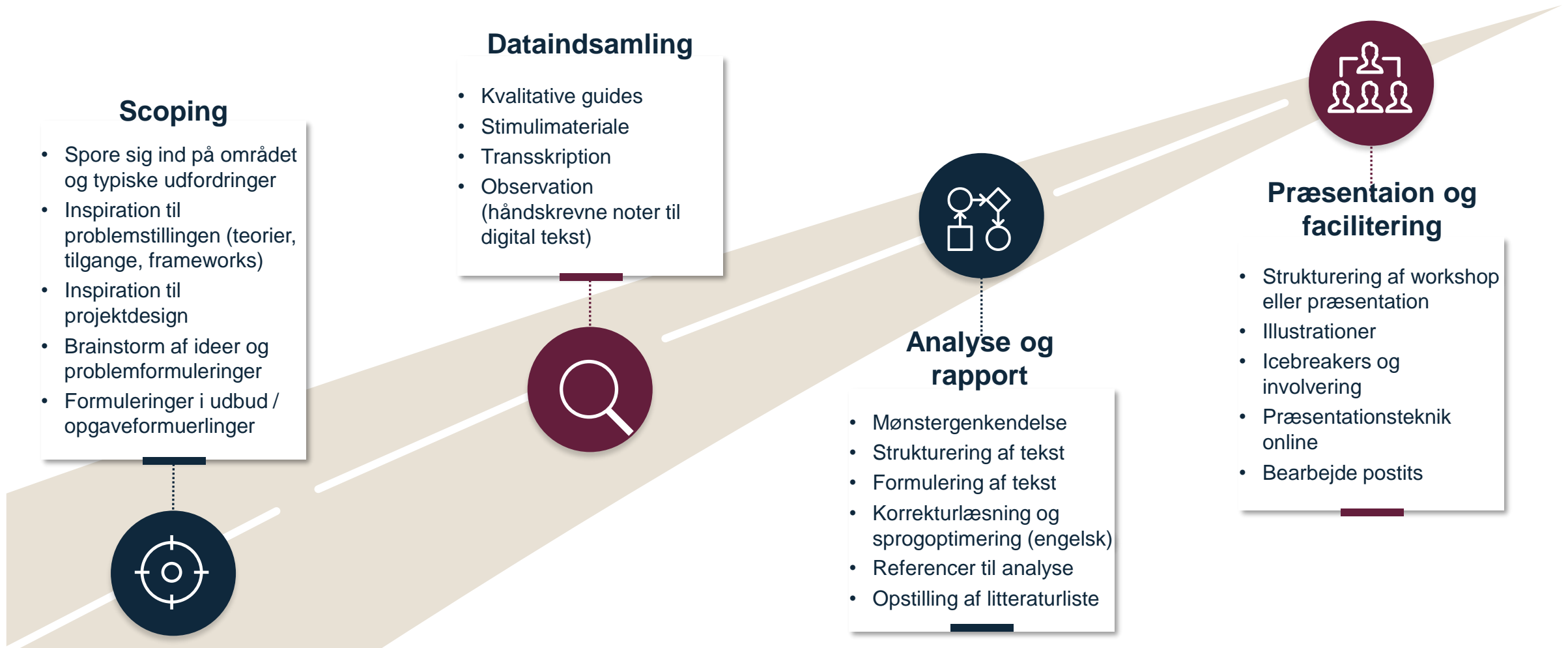
"En model" - en "funktion"

ChatGPT: "En sprogmodel"

Input: **Prompt**

Output: **Prædiktion**. Beregning af sandsynlighed for det næste ord.

Hvad kan man så bruge ChatGPT til i analyse sammenhæng? Eksempler til inspiration...



2. Oplæg om AI i analyser

Fokus på Prompting

Alt der her handler om interaktion med en sprogmodel via instruktioner....

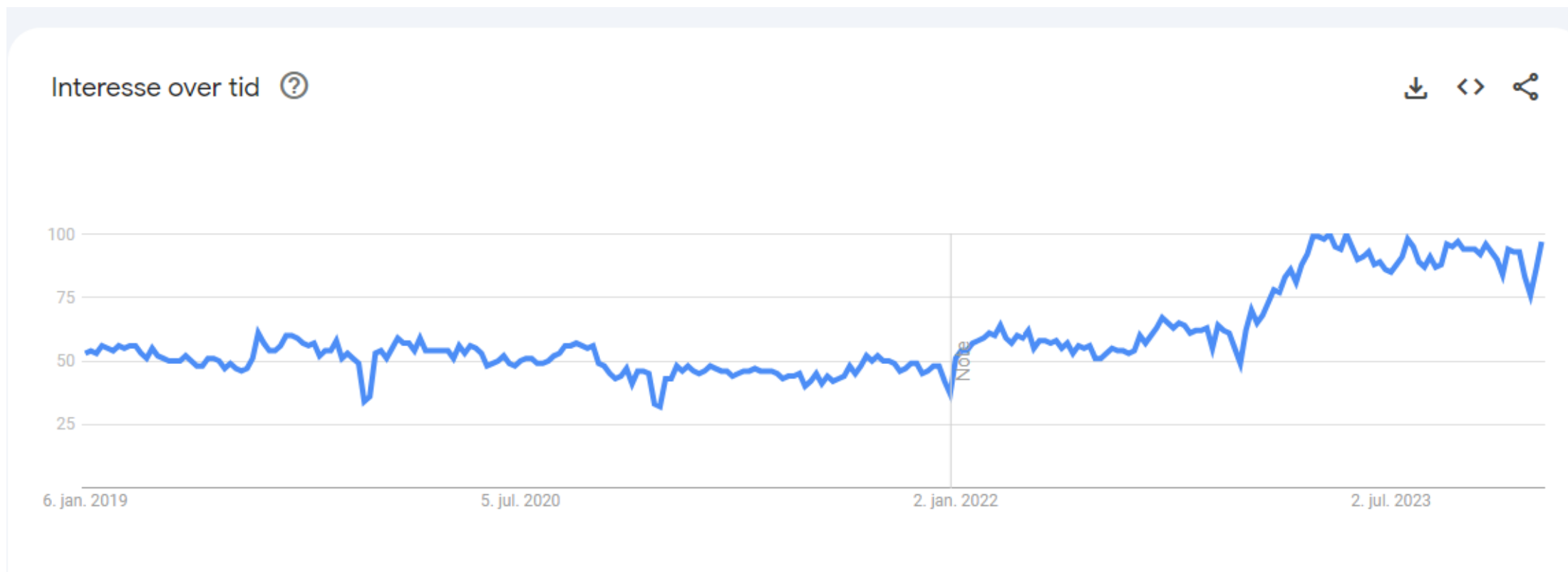
PROMPTING

Alt der her handler om interaktion med en sprogmodel via instruktioner....

PROMPT

At ”prompte” bliver det nye ”at google”

Websøgninger på **PROMPT** de seneste fem år – i hele verden



Alt der her handler om interaktion med en sprogmodel via instruktioner....

PROMPT

Input til sprogmodel.

Det du giver den.

*Det den **prædikterer** fra.*

Alt der her handler om interaktion med en sprogmodel via instruktioner....

PROMPT



Alt der her handler om interaktion med en sprogmodel via instruktioner....

PROMPT

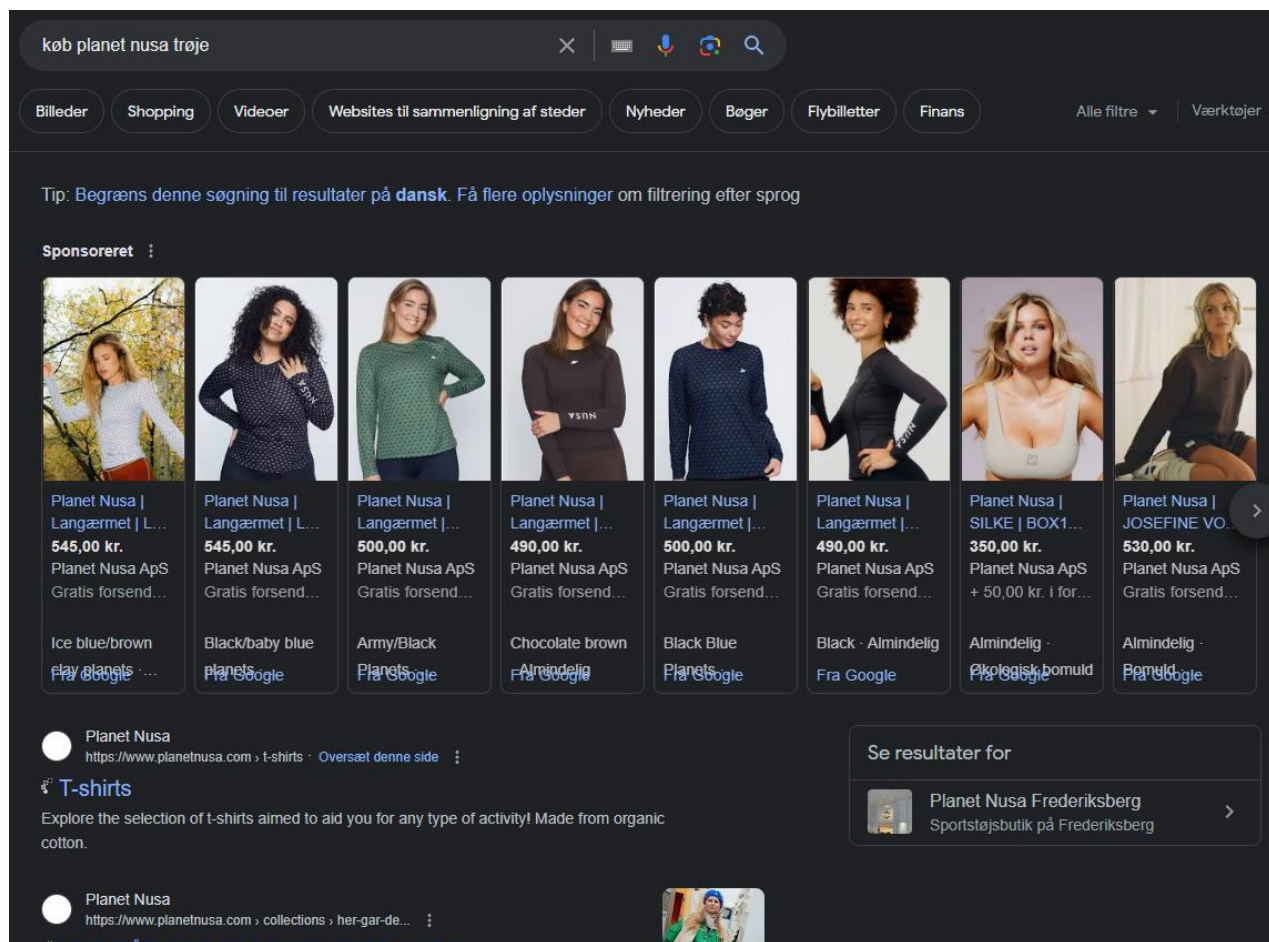
Hvordan?

Interaktioner med computermodeller kender du allerede fra google. Hvis du eksempelvis gerne vil ned i en butik og købe en Planet Nusa trøje...

Input:

Køb planet nusa trøje

Output:



Interaktioner med computermodeller kender du allerede fra google. Hvis du eksempelvis vil ned i en butik og købe en Planet Nusa trøje...

Input:
Planet nusa butik frederiksberg

Output:

The screenshot shows a Google search for "planet nusa butik frederiksberg". The search bar at the top contains the query. Below the search bar are navigation tabs: "Billeder", "Websites til sammenligning af steder", "Videoer", "Nyheder", "Bøger", "Flybilletter", and "Finans". There are also filters for "Alle filtre" and "Værktøjer".

The search results are displayed in a grid. The first result is from Planet Nusa, with the URL "https://www.planetnusa.com" and the title "Contact – PLANET//NUSA". The snippet reads: "Visit our Planet Nusa Flagship Store! Gammel Kongevej 136, 1850 Frederiksberg. Super friendly faces & we'll give you world class NUSA service <3. Pick up your ...".

The second result is from MigogKBH, with the URL "https://migogkbh.dk" and the title "Planet Nusa åbner ny café og butik i København". The snippet reads: "6. dec. 2023 — december åbner det populære tøjmærke Planet Nusa deres tredje butik i Sankt Peders Strædet 30A i Indre By. ... Det sker i KBH Frederiksberg · Se ny ...".

The third result is from Planet Nusa, with the URL "https://www.planetnusa.com" and the title "Planet Nusa | Community driven sportswear – PLANET ...". The snippet reads: "Planet Nusa is a community driven sportswear brand <3 Get recreational with our range of leggings, sports bras, shorts, runners tights and swimwear! Contact us · Astropod x Planet Nusa · Returns & Exchanges · Nusa Hike".

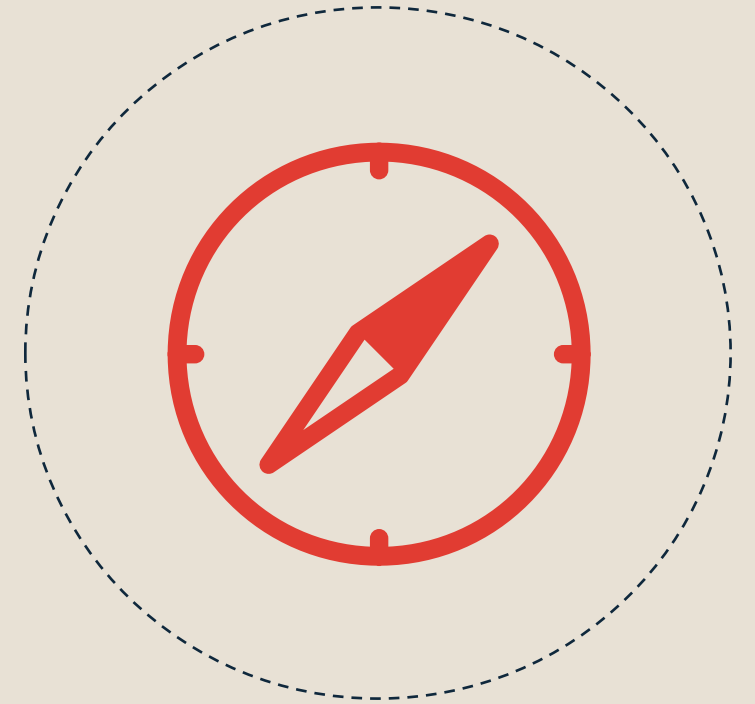
The fourth result is from MigogKBH, with the URL "https://migogkbh.dk" and the title "Hypet sportsbrand åbner butik på Frederiksberg". The snippet reads: "21. okt. 2022 — Men nu er Planet Nusa klar til at åbne en flagship-store på en af byens travleste shoppinggader, og her vil du selvfølgelig kunne prøve og købe ...".

Below the search results, there is a section titled "Folk spørger også om:" with a question "Er Planet Nusa dansk?".

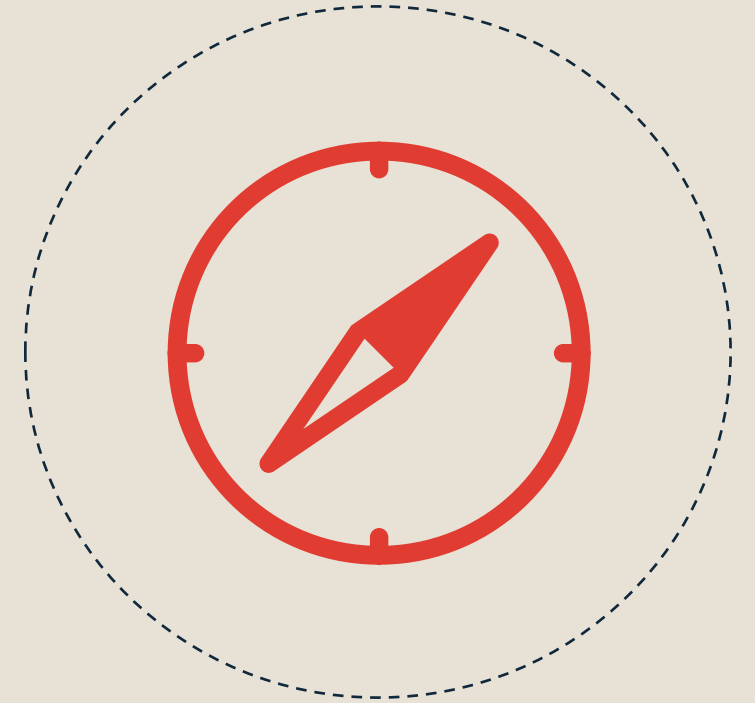
On the right side of the search results, there is a detailed listing for "Planet Nusa Frederiksberg". It shows a 4.6 star rating from 14 reviews. The address is "Gl. Kongevej 136, 1850 Frederiksberg" and the phone number is "31 40 81 86". The opening hours are "Åbent · Lukker klokken 18.00". There is a note: "Opdateret af virksomheden for for 4 uger siden". There are buttons for "Website", "Rute", "Gem", and "Ring".

At the bottom right, there is a "Popular Times" chart showing search activity by day of the week. The x-axis shows days from Monday to Sunday. The y-axis represents search volume. A red bar indicates "Live: Mere travlt end normalt" (More busy than normal) on Friday.

A PROMPTING GUIDE TO THE LLM-GALAXY



EN PROMPTING GUIDE





TRO

PÅ

DET

EN PROMPTING GUIDE: TRO-GUIDEN

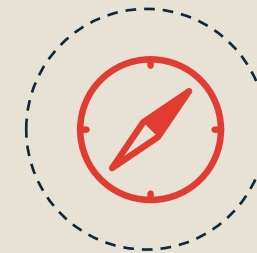


T TYDELIGHED

R REFERENCER

O OPDELING

EN PROMPTING GUIDE: TRO-GUIDEN



T TYDELIGHED

Taktikker og eksempler

Vær detaljeret

Fortæl i detaljer, hvad du gerne vil have, at modellen svarer.

Brug personaer

Fortæl hvilken person modellen skal svare som.

Angiv målgruppe

Fortæl hvilken målgruppe outputtet er beregnet til.

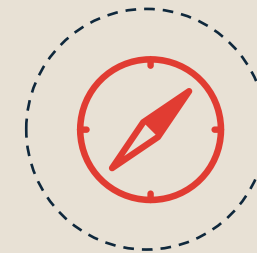
Angiv stil, længde..

Skriv hvilken stil, længde, tone – struktur, overskifter etc.

Giv eksempler

Foder modellen med eksempel på output¹

EN PROMPTING GUIDE: TRO-GUIDEN



T TYDELIGHED

Taktikker og eksempler

Vær detaljeret

- ✗ "Lav et billede af en bæver"
- ✓ "Forestil dig, at du er en dyrepasser i zoologisk have i København, som passer en bæver.."

Brug personaer

- ✗ "Giv mig et resume af denne tekst om bævere"
- ✓ "Du er en bæverekspert og kommunikationschef i en stor virksomhed – lave en opsummering af..."

Angiv målgruppe

- ✗ "Lav dette om til bullits i en PowerPoint for mig"
- ✓ "Jeg skal præsentere denne bæverrapport for Sammenslutningen af CEOs for Bæverparker, lav..."

Angiv stil, længde..

- ✗ "Skriv en oplæg til an analyse af bævernes levesteder og klimaets påvirkning"
- ✓ "Lav et oplæg på ca. 500 ord i akademisk stil á la et abstract fra en førende peer-reviewed magasin.."

Giv eksempler

- ✗ "Det skal minde om en rapport fra et førende bæver-analyse-selskab"
- ✓ "Output skal struktureres efter denne tekst [*upload tekst*], særligt ift. tekstmængde og referencebrug"

EN PROMPTING GUIDE: TRO-GUIDEN



[Skriv en oplæg til an analyse af bævernes levesteder og klimaets påvirkning]



TYDELIGHED

Taktikker og eksempler

Vær detaljeret

Brug personaer

Angiv målgruppe

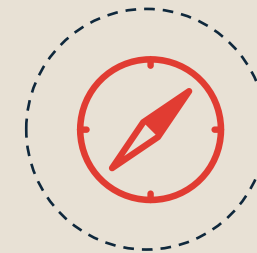
Angiv stil, længde..

Giv eksempler

levesteder og klimaets påvirkning. Her er en mulig struktur:

- 1. Indledning**
 - * Introduktion til bævernes betydning i økosystemet.
 - * Kort omtale af hvordan klimaændringer påvirker vandmiljøer og dyr.
- 2. Bævernes Biologi og Levesteder**
 - * Beskrivelse af bævernes karakteristika: størrelse, kost, sociale strukturer.
 - * Oversigt over bævernes foretrukne levesteder: vådområder, floder og skove.
- 3. Klimaændringers Indvirkning**
 - * Analyse af hvordan temperaturstigninger og ekstreme vejrphenomener påvirker bævernes levesteder.
 - * Effekter af ændrede nedbørsmønstre på bævernes aktiviteter og overlevelse.
- 4. Bævernes Tilpasning og Indfyldelse**
 - * Diskussion om, hvordan bæverne tilpasser sig ændrede miljøforhold.
 - * Bævernes rolle i at forme og vedligeholde deres levesteder, og hvordan dette påvirkes af klimaændringer.
- 5. Case-Studier og Forskning**
 - * Gennemgang af konkrete studier og observationer fra forskellige dele af verden.
 - * Sammenligning af bæverpopulationers tilstand i forskellige klimatiske zoner.
- 6. Fremtidige Udfordringer og Potentiale**
 - * Diskussion af de udfordringer, som bæverne står over for i lyset af fortsatte klimaændringer.
 - * Potentielle løsninger eller tilpasningsstrategier for at bevare bæverpopulationer.
- 7. Konklusion**
 - * Sammenfatning af hovedpunkterne.
 - * Betragtninger om vigtigheden af at forstå og beskytte bævernes levesteder i en ændrende verden.
- 8. Referencer**
 - * Kilder og litteratur, der er brugt til analysen.

EN PROMPTING GUIDE: TRO-GUIDEN



TYDELIGHED

[Lav et oplæg på ca. 500 ord i akademisk stil á la et abstract fra en førende peer-reviewed magasin som kort beskriver state-of-art ift. bævernes levesteder og klimaets påvirkning på bæverne]

Taktikker og eksempler

Vær detaljeret

Brug personaer

Angiv målgruppe

Angiv stil, længde..

Giv eksempler



ChatGPT

Abstract:

Titel: "Bævernes Levesteder og Klimaforandringer: En Gennemgang af Nutidens Viden"

Indledning:

Bæverne (*Castor spp.*) har længe været anerkendt for deres evne til at forme økosystemer gennem deres unikke bygningsfærdigheder. Deres indflydelse på vandveje og vådområder gør dem til en nøgleart i mange terrestriske økosystemer. I lyset af de igangværende klimaforandringer er det blevet afgørende at forstå, hvordan disse ændringer påvirker bævernes levesteder og deres evne til at tilpasse sig. Denne artikel gennemgår den aktuelle viden om bævernes levesteder og undersøger de seneste forskningsresultater vedrørende indvirkningen af klimaforandringer på disse fascinerende dyr.

EN PROMPTING GUIDE: TRO-GUIDEN



TYDELIGHED

Taktikker og eksempler

Vær detaljeret

- ✗ "Lav et billede af en bæver"
- ✓ "Forestil dig, at du er en dyrepasser i zoologisk have i København, som passer en bæver.."

Brug personaer

- ✗ "Giv mig et resume af denne tekst om bævere"
- ✓ "Du er en bæverekspert og kommunikationschef i en stor virksomhed – lave en opsummering af..."

Angiv målgruppe

- ✗ "Lav dette om til bullits i en PowerPoint for mig"
- ✓ "Jeg skal præsentere denne bæverrapport for Sammenslutningen af CEOs for Bæverparker, lav..."

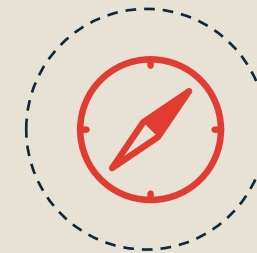
Angiv stil, længde..

- ✗ "Skriv en oplæg til an analyse af bævernes levesteder og klimaets påvirkning"
- ✓ "Lav et oplæg på ca. 500 ord i akademisk stil á la et abstract fra en førende peer-reviewed magasin.."

Giv eksempler

- ✗ "Det skal minde om en rapport fra et førende bæver-analyse-selskab"
- ✓ "Output skal struktureres efter denne tekst [*upload tekst*], særligt ift. tekstmængde og referencebrug"

EN PROMPTING GUIDE: TRO-GUIDEN



R

REFERENCER

Taktikker og eksempler

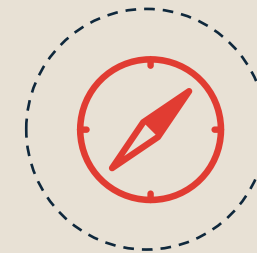
Bed om referencer

Fortæl modellen, at den skal lave kildehenvisninger til anvendt materiale.

Bed om citationer

Bed modellen om tydeligt at bruge citater fra de anvendte materialer og angive det som citater.

EN PROMPTING GUIDE: TRO-GUIDEN



R

REFERENCER

Taktikker og eksempler

Bed om referencer

"Lav referencer til de kilder, du har brugt til at lave opsummeringen og lav en kildeliste efterfølgende"

Bed om citationer

"Du skal bruge citater fra de kilder, du bruger. Citaterne skal tydeligt fremgå som citater, eks. i denne form:

"Dette er et vigtigt citat fra en kilde"

Og have en tydelige kildehenvisning både i brødteksten og i den efterfølgende kildeliste".

EN PROMPTING GUIDE: TRO-GUIDEN



O OPDELING

Taktikker og eksempler

Fortæl hensigt

Fortæl tydeligt, hvad din hensigt eller dit formål er med prompten (udpeg de vigtigste dele)

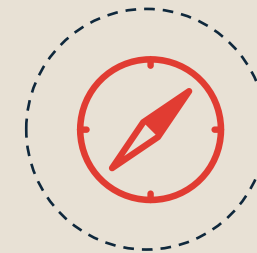
Summér dialog

Ved længere interaktion/dialog – summer eller filtrér tidligere dialog

Summér tekst

Opsummer eller analyser lange dokumenter i mindre bidder – eks. afsnit, tema el. lign.

EN PROMPTING GUIDE: TRO-GUIDEN



O OPDELING

Taktikker og eksempler

Fortæl hensigt

"..det skal bruges som en del af et slidedeck, som skal præsenteres for en række biologer og illustere bæveres levestandard. Der indgår andre billeder i slidedeket fra BBC-udsendelser"

Summér dialog

"..af den dialog vi har haft er vi kommet frem til at det vigtigste er, at du tager udgangspunkt i naturvidenskaben med fokus på biologien og altid kobler det til de klimamæssige perspektiver. Tonen skal desuden altid være neutralt, beskrivende. Med det udgangspunkt vil jeg gerne..."

Summér tekst

"...du skal opsummere metodeafsnittet..."
... du skal nu opsummere teoriets afsnittet'..."

EN PROMPTING GUIDE: TRO-GUIDEN



O OPDELING

Taktikker og eksempler

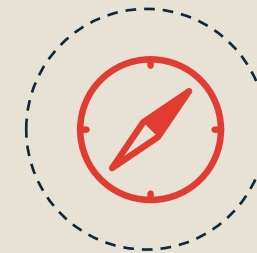
Fortæl hensigt

Summér dialog

Summér tekst



EN PROMPTING GUIDE: TRO-GUIDEN



O OPDELING

Taktikker og eksempler

Fortæl hensigt

"..det skal bruges som en del af et slidedeck, som skal præsenteres for en række biologer og illustrere bæveres levestandard. Der indgår andre billeder i slidedeket fra BBC-udsendelser"

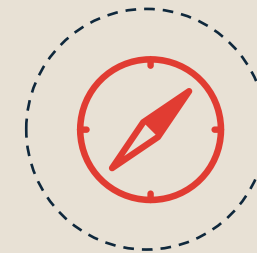
Summér dialog

"..af den dialog vi har haft er vi kommet frem til at det vigtigste er, at du tager udgangspunkt i naturvidenskaben med fokus på biologien og altid kobler det til de klimamæssige perspektiver. Tonen skal desuden altid være neutralt, beskrivende. Med det udgangspunkt vil jeg gerne..."

Summér tekst

"...du skal opsummere metodeafsnittet..."
... du skal nu opsummere teoriets afsnittet ..."

EN PROMPTING GUIDE: TRO-GUIDEN



O OPDELING

Taktikker og eksempler

Fortæl hensigt

Summér dialog

Summér tekst

You

Bævere Artikel 1.pdf
PDF

Summér denne artikel

ChatGPT

Artiklen undersøger brugen af bævere (Castor fiber) af tidlige homininer for omkring 400.000 år siden, baseret på fund fra stedet Bilzingsleben i Tyskland. Analyser af bæverrester, herunder skæremærker på skeletter, indikerer, at bæverne blev systematisk udnyttet, sandsynligvis for både kød og pels. Dette vidner om en bredere diæt og mere avancerede jagtmetoder blandt disse tidlige mennesker, end tidligere antaget. Bæverne blev sandsynligvis jaget for deres ernæringsmæssige værdi, da de indeholder protein, jern, mineraler og fedt.

EN PROMPTING GUIDE: TRO-GUIDEN



OPDELING

[METODEAFSNIT UPLOADET SELVSTÆNDIGT]

Taktikker og eksempler

Fortæl hensigt

Summér dialog

Summér tekst



ChatGPT

I metodedelen af artiklen beskrives processerne for taxonomisk bestemmelse og kvantificering af bæverrester fundet i Bilzingsleben, Tyskland. Materialet blev sorteret efter knogletype og art, og forskerne identificerede 110 bæverknogler og tænder. De anvendte metoder til at bestemme det mindste antal individer (MNI) og det mindste antal elementer (MNE) involverede en detaljeret optælling og klassificering af knoglefragmenter. Desuden blev knoglerne undersøgt for overflademodifikationer ved hjælp af mikroskoper og fotografering, hvilket hjalp til at identificere spor efter menneskelig bearbejdning og andre taphonomiske processer.



3. Workshop

Afprøvning af konkret
problemstilling med ChatGPT

Workshop - proces

Problemstilling:

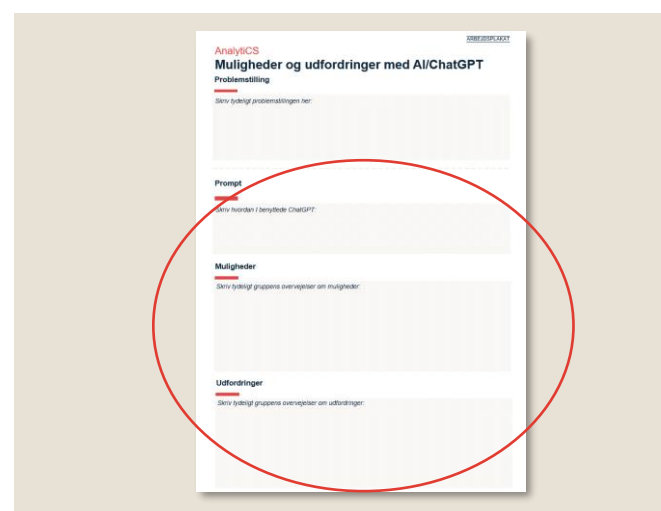
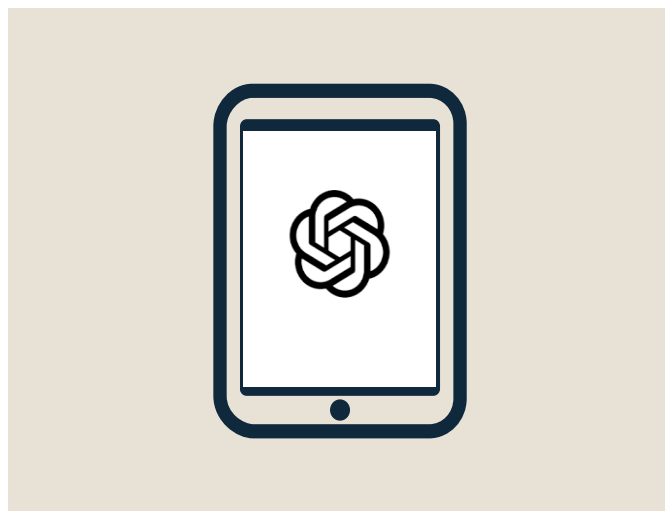
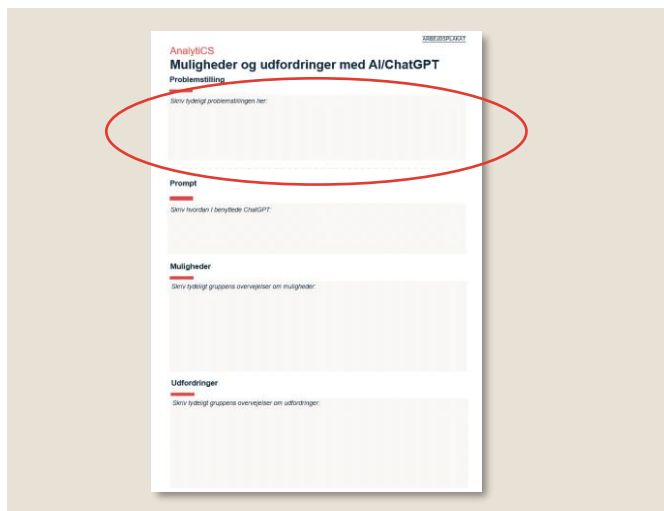
Udvælg en relevant problemstilling

ChatGPT – afprøvning:

Afprøv ChatGPT i forhold til problemstillingen

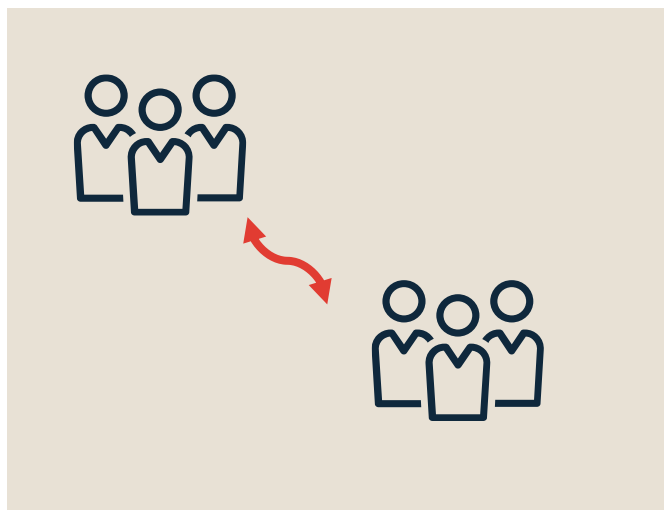
Muligheder og udfordringer:

- ved ChatGPT i analysearbejdet

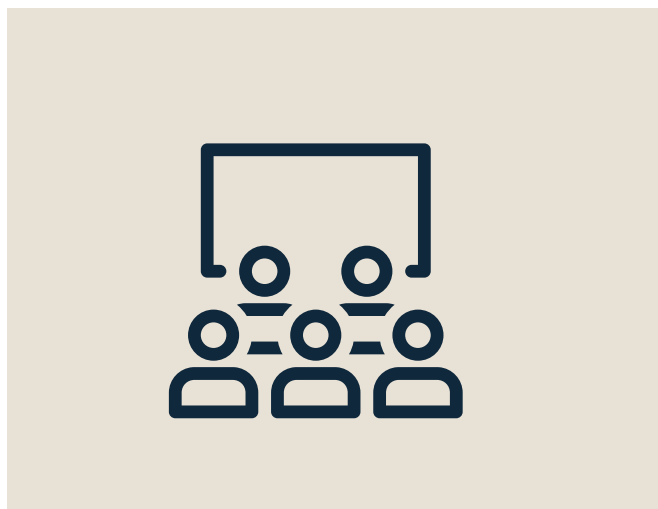


Gruppesamtaler

Gruppe til gruppe samtaler: Hver gruppe deler overvejelser med en anden gruppe



Opsamling i plenum: Vi samler op på, hvad vi tager med



4. Gruppesamtaler og opsamling:

Diskussion af fordele og ulemper ved AI i analysearbejdet

Summeøvelse:

Hvad er det vigtigste, du tager med fra dagen i dag?

Vend dig om mod sidemanden og tal om spørgsmålet

Epinion Copenhagen

Ryesgade 3F

2200 Copenhagen N

Denmark

T: +45 87 30 95 00

E: copenhagen@epinionglobal.com

www.epinionglobal.com